

# LA RICERCA DELLA SEMPLICITÀ

**OCCUPARSI DI MANUTENZIONE STRADALE È UN MESTIERE DIFFICILE. IL COMPITO DI CHI GESTISCE LE STRADE, SIANO ESSE COMUNALI, STATALI, PROVINCIALI O AUTOSTRADE, È COMPLESSO PER UNA SOMMATORIA DI MOTIVI. NEGLI ULTIMI ANNI ALLE DIFFICOLTÀ SI È AGGIUNTA ANCHE LA SCARSA DISPONIBILITÀ DI RISORSE ECONOMICHE DELLE PUBBLICHE AMMINISTRAZIONI**

In Edilpavimentazioni abbiamo prestato sempre particolare attenzione al settore della manutenzione stradale, creando a questo scopo il marchio Viatek.

Sotto tale marchio sono nati diversi prodotti per la manutenzione stradale e il fattore che li accomuna è la ricerca della semplicità. Può sembrare un gioco di parole, ma cercare la semplicità è molto complicato. Il Team di Edilpavimentazioni è composto da persone piene di entusiasmo e che si emozionano per i prodotti su cui lavorano. Proviamo di continuo a rivoluzionare completamente il modo di fare le cose. Gli obiettivi sono sempre gli stessi: rendere i prodotti facili da usare, efficaci e duraturi, entrando nei loro dettagli più profondi. Ogni tanto non funziona, mentre altre volte accade la magia.

Questo è successo con l'asfalto a freddo prestazionale Pro Patch, con la sigillatura delle crepe fatta a freddo con il Sealing Fast per la stesura del quale è stata creata una specifica macchina Sealing Set Pro o ancora per il VR22 un rigenerante del bitume ossidato che consente la rigenerazione in sito di vecchi manti stradali ed ora è successo di nuovo. Questa volta abbiamo puntato molto in alto e l'impegno richiesto ai nostri Ricercatori è stato massimo. Il Team composto dal Dott. Riccardo Fruet e dall'Ing. Cristiana Cazacu non si è lasciato mai scoraggiare, rimanendo sempre motivato al massimo. Il nuovo prodotto si chiama Viatest RPS.

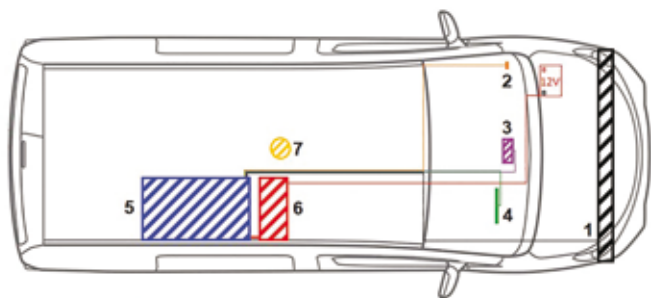
## UN SISTEMA DI RILIEVO AUTOMATIZZATO AD ALTO RENDIMENTO

Questo strumento consente la determinazione dell'indice di regolarità longitudinale (IRI), la pendenza trasversale, la pendenza longitudinale, la geometria stradale, la temperatura e l'altitudine.

Tali valori sono determinati grazie all'allestimento di un veicolo con specifica strumentazione.

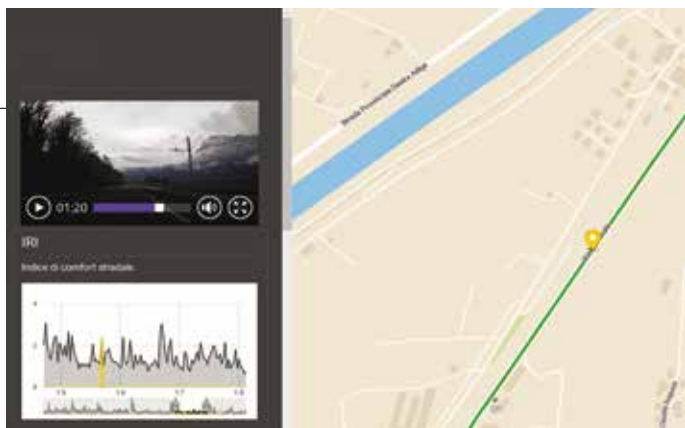
La strumentazione è stata montata in sagoma al veicolo perché lo stesso possa liberamente circolare senza la necessità di essere scortato o segnalato.

Ne sono un esempio i cinque sensori laser a triangolazione o la piattaforma inerziale integrata ad un sistema GNSS (GNSS/INS) per la georeferenziazione. Per la guida del veicolo non è necessario un tecnico specializzato ma è sufficiente seguire le indicazioni contenute nell'apposito manuale. I risultati sono facili da consultare su una pagina web dedicata e i tempi di visualizzazione sono pressoché immediati.



1. Gli elementi che compongono il profilometro:

- |   |   |
|---|---|
| 1. Barra anteriore dotata di sensori laser e di piattaforma inerziale integrata con GPS | 4. Il tablet                                      |
| 2. L'odometro   | 5. Le apparecchiature per l'elaborazione dei dati |
| 3. La telecamera  | 6. L'inverter                                     |
|   | 7. L'antenna                                      |



2. Il Report estratto dalla pagina web di Viatest

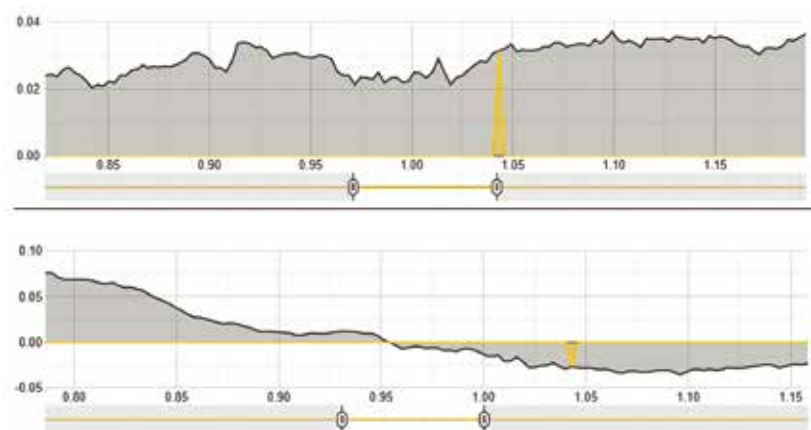
In modo particolare ci siamo soffermati sulla facilità di consultazione dei risultati, dando all'utente dei punti di riferimento che lo aiutino a riconoscere e capire il luogo di rilevamento e il significato del dato.

La ricerca della semplificazione ha portato ad avere una riduzione dei costi di esercizio. Viatest RPS può essere noleggiato e adoperato per brevi e medi periodi. Il consiglio che diamo è quello di effettuare dei passaggi a distanza di tempo sui diversi tratti stradali per verificare la velocità e il grado di avanzamento delle problematiche della sede stradale.

Lo scopo del rilievo deve essere la possibilità di avere il quadro generale delle condizioni delle strade e riuscire, grazie a questo, a programmare gli interventi rimandando quelli che è possibile rimandare ed intervenendo nel modo più corretto ove non si può più aspettare.

Siamo certi che il lavoro da compiere per il nostro Team sia ancora molto. Sono infinite le possibilità di sviluppo della reportistica di questo tipo di strumento, come sono tante le possibilità di sensoristica che offre oggi il mercato. L'obiettivo della squadra Viatek è di rimanere in ascolto costante delle problematiche dei Gestori e degli utenti della strade, continuando nella ricerca di sempre nuove soluzioni. ■

<sup>(1)</sup> Geometra, Product Manager di Edilpavimentazioni Srl



3A e 3B. La pendenza della strada nella direzione di moto: longitudinale (3A) e trasversale (3B)